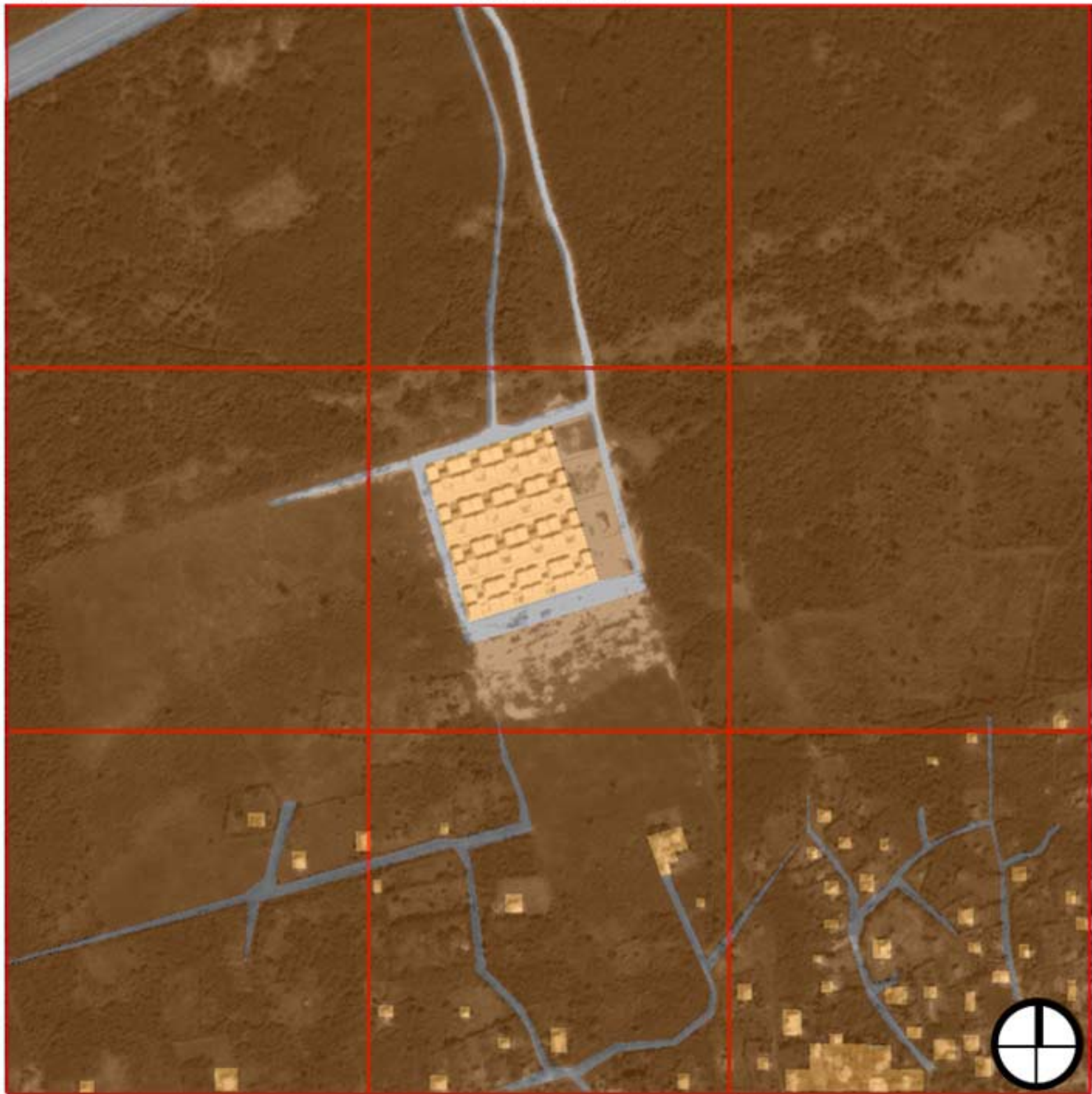


BARRIO DE PIEDRAS

GUAYACANES



DENSIDAD: 391.5 HABITANTES (87 UNIDADES)



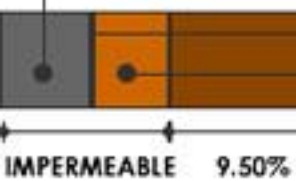
Calles y Avenidas
20,334.12 mts²
6.31%

Edificaciones Comunitarias 0%

Construido
17,963 mts²
3.19%

No-Construido
525,920.85 mts²
90.50%

Agua 0%
Verde 0%
Espacio Público 0%



PERMEABLE 90.50%